

環境清拭用 **ルビスタ**[®] メディカル **ワイプ** (300枚入)の使用方法

準備する物



3包

環境除菌・洗浄剤
ルビスタクリア
パウダー5g



調製ボトル
1.5L用



環境清拭用
ルビスタ ワイプ



ルビスタ ワイプ
詰替用 300枚入

使用用途

よく手が触れる環境表面※1、
医療機器※2、器具・器材の除菌洗浄に

※1.ドアノブ、机、家具、ベッド周囲、スイッチ類、トイレの便器、
便座、水洗レバー、洗面所の蛇口、床、手すり等

※2.機器内部に調製液が染み込まないようにご注意ください

★ルビスタ ワイプはトイレに流せません

ドアノブ



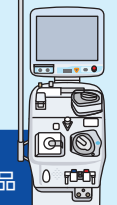
トイレの便器、
便座など



ベッドの柵など



透析装置
外装・付属品



溶液の調製(準備)

① 調製ボトルの
1500mLラインまで
水を注ぐ

水
1500mL



② ルビスタクリアを
3包入れ、
キャップを閉めて
軽く振る

ルビスタ
クリア
3包

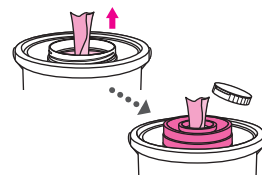


ワイプの作製(準備)

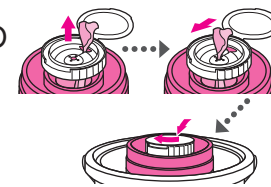
① ワイプを容器に入れ、
上から調製液を注ぎ
ワイプ全体を浸す



② 容器の蓋を閉じ、
ロールの中央から
ワイプを引き出し、
ピンクのキャップを
取り付ける

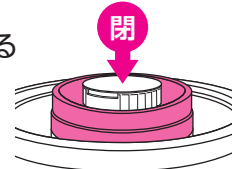
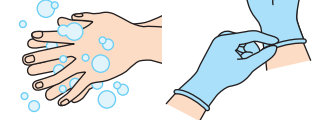


③ ワイプを白いキャップの
大きい穴に通してから
中央までスライドし、
白いキャップを閉める



環境表面の清拭(使用)

- ① 作業前には手指衛生を行い
手袋を着用する
- ② ワイプを取り出し、
手のよく触れる環境表面を清拭する
- ③ 使用後は取り出し口のキャップを
しっかり閉める



- ★ 清拭したワイプが汚れたら随時新しいワイプと交換します
- ★ 使用後のワイプや手袋は決められた場所に廃棄します
- ★ 清掃終了後は手指衛生を行います

ルビスタ ワイプの管理(使用后)

- ◎ 作製したワイプの使用期限は溶液の調製から7日間です
※調製日シールを用いて使用期限の管理をしてください
- ◎ 使用期限の過ぎたワイプは廃棄し、新たに作製します
※一度、容器内を水で軽くすすいでから作製してください
- ◎ 続けて使用しない用具は水洗いし、乾燥させ保管します

- ★ルビスタクリアを完全に溶かしてから使用します ※溶解には2分程度かかります
- ★すぐにワイプの作製を行わない場合は付属キャップを閉めて保管します
- ★ワイプロールに調製液を注ぐ際は飛び散らない様にゆっくりと注ぎます