

環境清拭用 **ルビスタ**[®] **ワイプ** (100枚入)の使用方法

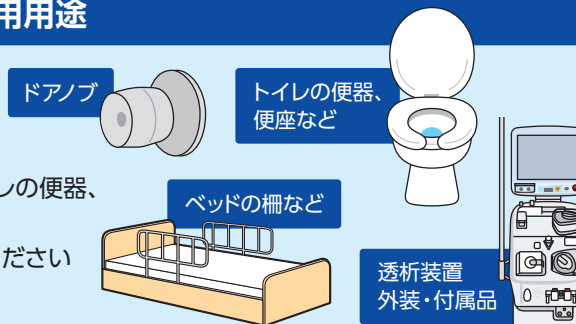
準備する物



使用用途

よく手が触れる環境表面※1、
医療機器※2、器具・器材の除菌洗浄に

- ※1.ドアノブ、机、家具、ベッド周囲、スイッチ類、トイレの便器、便座、水洗レバー、洗面所の蛇口、床、手すり等
- ※2.機器内部に調製液が染み込まないようにご注意ください
- ※ルビスタ ワイプはトイレに流せません



溶液の調製(準備)

- ① 調製ボトルの
500mLラインまで
水を注ぐ

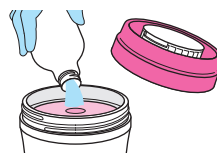


- ② ルビスタクリアを
1包入れ、
キャップを閉めて
軽く振る



ワイプの作製(準備)

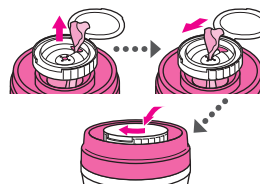
- ① ワイプを容器に入れ、
上から調製液を注ぎ
ワイプ全体を浸す



- ② ロールの中央から
ワイプを引き出し、
ピンクのキャップを
取り付ける



- ③ ワイプを白いキャップの
大きい穴に通してから
中央までスライドし、
白いキャップを閉める



環境表面の清拭(使用)

- ① 作業前には**手指衛生**を行い
手袋を着用する
- ② ワイプを取り出し、
手のよく触れる環境表面を清拭する
- ③ 使用後は**取り出し口のキャップ**を
しっかり閉める



- ★ 清拭したワイプが汚れたら随時新しいワイプと交換します
- ★ 使用後のワイプや手袋は**決められた場所に廃棄**します
- ★ 清掃終了後は**手指衛生**を行います

ルビスタ ワイプの管理(使用后)

- ◎ 作製したワイプの**使用期限は溶液の調製から7日間**です
※調製日シールを用いて使用期限の管理をしてください
- ◎ 使用期限の過ぎたワイプは**廃棄し、新たに作製**します
※一度、容器内を水で軽くすすいでから作製してください
- ◎ 続けて使用しない用具は**水洗い**し、乾燥させ保管します

- ★ルビスタクリアを**完全に溶かして**から使用します ※溶解には**2分程度**かかります
- ★すぐにワイプの作製を行わない場合は**付属キャップを閉めて保管**します
- ★ワイプロールに調製液を注ぐ際は**飛び散らない様にゆっくりと注ぎます**