

# 環境清拭用 **ルビスタ<sup>®</sup>** (300枚入)の使用方法

**ワイプ**

## 準備する物



3包

環境除菌・洗浄剤  
ルビスタクリア  
パウダー5g



調製ボトル  
1.5L用



環境清拭用  
ルビスタ ワイプ



ルビスタ ワイプ  
詰替用 300枚入

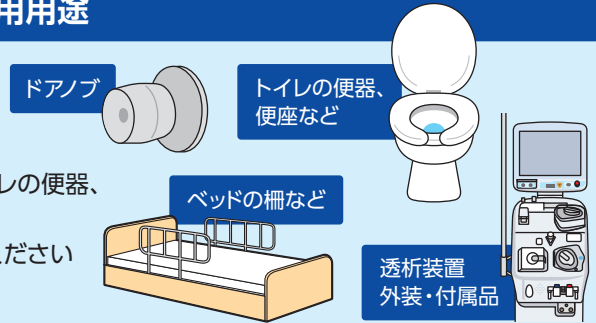
## 使用用途

よく手が触れる環境表面※1、  
医療機器※2、器具・器材の除菌洗浄に

※1.ドアノブ、机、家具、ベッド周囲、スイッチ類、トイレの便器、  
便座、水洗レバー、洗面所の蛇口、床、手すり等

※2.機器内部に調製液が染み込まないようにご注意ください

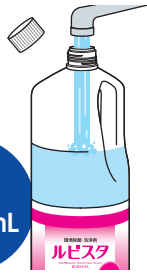
※ルビスタ ワイプはトイレに流せません



## 溶液の調製(準備)

① 調製ボトルの  
1500mLラインまで  
水を注ぐ

水  
1500mL



② ルビスタクリアを  
3包入れ、  
キャップを閉めて  
軽く振る

ルビスタ  
クリア  
3包

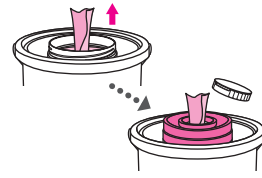


## ワイプの作製(準備)

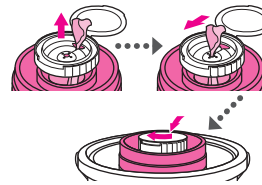
① ワイプを容器に入れ、  
上から調製液を注ぎ  
ワイプ全体を浸す



② 容器の蓋を閉じ、  
ロールの中央から  
ワイプを引き出し、  
ピンクのキャップを  
取り付ける



③ ワイプを白いキャップの  
大きい穴に通してから  
中央までスライドし、  
白いキャップを閉める



## 環境表面の清拭(使用)

- ① 作業前には**手指衛生**を行い  
**手袋を着用**する
- ② ワイプを取り出し、  
手のよく触れる環境表面を清拭する
- ③ 使用後は**取り出し口のキャップ**を  
しっかり閉める



- ★ 清拭したワイプが汚れたら随時新しいワイプと交換します
- ★ 使用後のワイプや手袋は**決められた場所**に廃棄します
- ★ 清掃終了後は**手指衛生**を行います

## ルビスタ ワイプの管理(使用后)

- ◎ 作製したワイプの**使用期限は溶液の調製から7日間**です  
※調製日シールを用いて使用期限の管理をしてください
- ◎ 使用期限の過ぎたワイプは廃棄し、**新たに作製**します  
※一度、容器内を水で軽くすすいでから作製してください
- ◎ 続けて使用しない用具は**水洗い**し、乾燥させ保管します

- ★ルビスタクリアを**完全に溶かして**から使用します ※溶解には**2分程度**かかります
- ★すぐにワイプの作製を行わない場合は**付属キャップ**を閉めて保管します
- ★ワイプロールに調製液を注ぐ際は飛び散らない様に**ゆっくりと注ぎます**